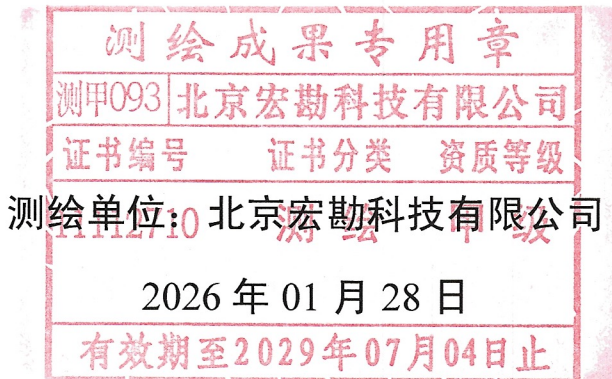


大兴区生物医药产业基地 DX00-0502-0062 地块  
地形及地上物测绘技术报告书

项目名称：大兴区生物医药产业基地  
DX00-0502-0062 地块

开发主体：北京生物医药产业基地发展有限公司

项目坐落：大兴生物医药基地



## 地形及地上物测绘技术报告书目录

受托测绘声明 .....	共 1 页
测绘说明 .....	共 1 页
测绘成果	
一. 大兴区生物医药产业基地 DX00-0502-0062 地块地形及地上物测绘平面图.....	共 1 页
二. 测绘情况汇总表（表 1） .....	共 1 页
三. 项目范围内未拆除地上建筑物明细表（表 2） .....	共 1 页
四. 界桩坐标成果表（表 3） .....	共 1 页
五. 项目现场照片.....	共 3 页

## 受托测绘声明

一、本技术报告是受 北京生物医药产业基地发展有限公司 的委托出具，其测绘成果系按照国家和本市有关技术规范完成。

二、委托方已声明对所有提供的用于本项目测绘的资料的准确性和真实性负责。

三、本测绘成果仅作为委托方委托测绘的北京市 大兴区生物医药产业基地 DX00-0502-0062 地块 土地开发项目现场验收使用，不作为其他用途。

四、作业人员 张少辉 对本项目进行了实地测量，由 刘俊霞 内业编制完成，并由 任淑娟 检查、审核后提供。

## 测绘说明

### 一、概述：

受 北京生物医药产业基地发展有限公司 委托，北京宏勘科技有限公司对坐落于 北京市大兴区大兴区生物医药产业基地DX00-0502-0062 地块 土地开发项目的用地范围及用地范围内的所有地上物和土地平整情况进行了地形及地上物测绘。实测该项目用地总面积为 33338.297 平方米，其中建设用地面积 33338.297 平方米、代征道路面积 0.000 平方米、代征绿地面积 0.000 平方米，测绘界桩点 11 个、高程点 56 个，采用全站仪极坐标法施测，各种内外业资料均进行了检查，符合国家和本市有关技术规范要求。

二、本技术报告使用的长度单位为“米”，面积单位为“平方米”。

三、测绘技术标准：执行国家和本市有关技术规范

四、测绘日期：2026年01月28日

五、委托方名称：

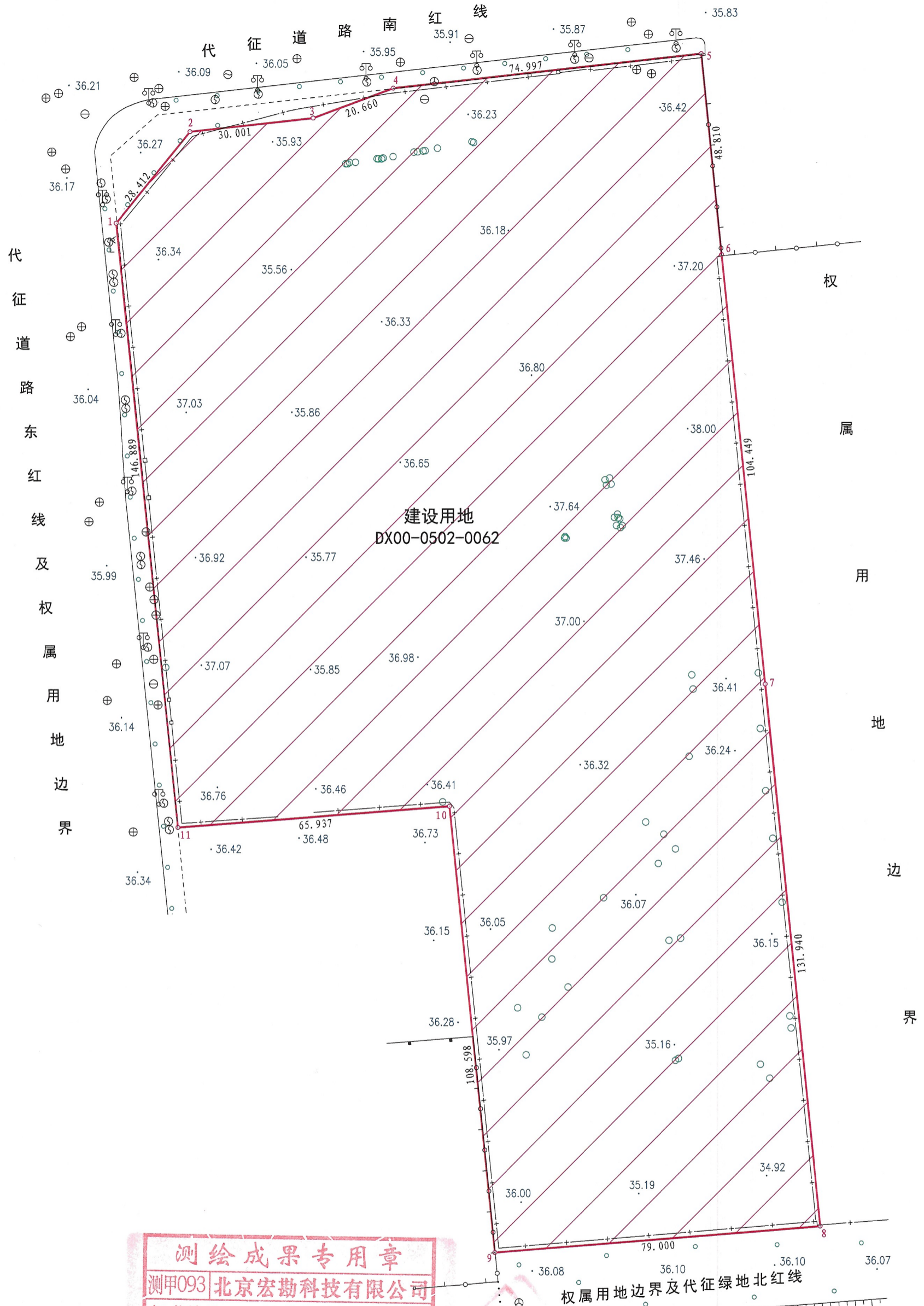
委托方地址：

委托方经办人：

委托方电话：

# 北京市大兴区生物医药产业基地DX00-0502-0062地块地形及地上物测绘平面图

北  
1:1000



**测绘成果专用章**  
 测甲093 | 北京宏勘科技有限公司  
 证书编号 证书分类 资质等级  
 11112710 测绘 甲级  
 有效期至2029年07月04日止

单位: 米  
 图幅号: III-2-6-[14][19]  
 坐落: 大兴区生物医药基地

项目名称	大兴区生物医药产业基地DX00-0502-0062地块		用地性质	
开发主体	北京生物医药产业基地发展有限公司		用地总面积	33338.297平方米
其中				
建设用地面积	33338.297平方米	代征绿地面积	0.000平方米	
代征道路面积	0.000平方米	停车场用地面积	0.000平方米	
测绘单位	北京宏勘科技有限公司	测绘日期	2026年01月28日	

**图 例**

——	建设用地范围线	——+——	围 挡	⊖	市政上水预留口
·35.16	高程注记	——○——	栅栏 栏杆	⊕	市政下水预留口
·····	地类界	○	树 木		

北京地方坐标系 北京地方高程系

测量员: 张少辉 绘图员: 刘俊霞 检查员: 任淑娟

# 测绘情况汇总表

(表 1)

项目名称：大兴区生物医药产业基地 DX00-0502-0062 地块

项目名称	大兴区生物医药产业基地 DX00-0502-0062 地块										项目坐落	大兴生物医药基地							
开发主体	北京生物医药产业基地发展有限公司										测绘日期	2026 年 01 月 28 日							
项目基本情况	用地总面积		33338.297 m <sup>2</sup>								建设用地性质								
	其中		建设用地面积			33338.297 m <sup>2</sup>													
			代征道路面积			0.000 m <sup>2</sup>													
			代征绿地面积			0.000 m <sup>2</sup>													
代征河道面积			0.000 m <sup>2</sup>																
项目范围内地上附着物情况	名称	建筑物	市政上水预留口	市政下水预留口	通信井	电力井	热力井	燃气井	不明用途井	路灯	高压杆	低压杆	通讯杆	变压器	配电箱	通信发射塔	围墙围挡	树木	
	总计	0	1	2	0	0	0	0	0	0	0	0	0	0	0	0	见平面图	见平面图	
	建设用地内含	0	1	2	0	0	0	0	0	0	0	0	0	0	0	0	见平面图	见平面图	
	代征道路内含	0	0	0	0	0	0	0	0	0	0	0	0	0	0	0	见平面图	见平面图	
	代征绿地内含	0	0	0	0	0	0	0	0	0	0	0	0	0	0	0	见平面图	见平面图	
未拆除地上建筑物面积统计	总建筑面积		总建筑占地面积			进入项目范围内总建筑面积			进入项目范围内总建筑占地面积			进入建设用地内的总建筑面积			进入建设用地内的总建筑占地面积				
	0.00 m <sup>2</sup>		0.00 m <sup>2</sup>			0.00 m <sup>2</sup>			0.00 m <sup>2</sup>			0.00 m <sup>2</sup>			0.00 m <sup>2</sup>				
	详见项目范围内未拆除地上建筑物明细表（表 2）																		
土地平整情况	依据现场实测情况判定，该项目土地自然地平。																		
宗地四至	东： 权属用地边界									南： 权属用地边界及代征绿地北红线									
	西： 代征道路东红线及权属用地边界									北： 代征道路南红线									
测绘依据	1. 建设工程规划用地测量成果报告书： 2026 规自（大）测字 0006 号																		

## 项目范围内未拆除地上建筑物明细表

(表 2)

项目名称： 大兴区生物医药产业基地 DX00-0502-0062 地块

(单位：m<sup>2</sup>)

编号	总建筑面积	总建筑占地面积	进入项目范围内的建筑 面积	进入项目范围内的建筑 占地面积	进入建设用 地内的建筑 面积	进入建设用 地内的建筑 占地面积	实际用途 (仅供参考)
①							
②							
③							
④							
⑤							
⑥							
⑦							
⑧							
⑨							
⑩							
⑪							
⑫							
⑬							
⑭							
⑮							
⑯							
⑰							
⑱							
⑲							
⑳							
总计							

注：表内编号与平面图上未拆除地上建筑物编号相对应。

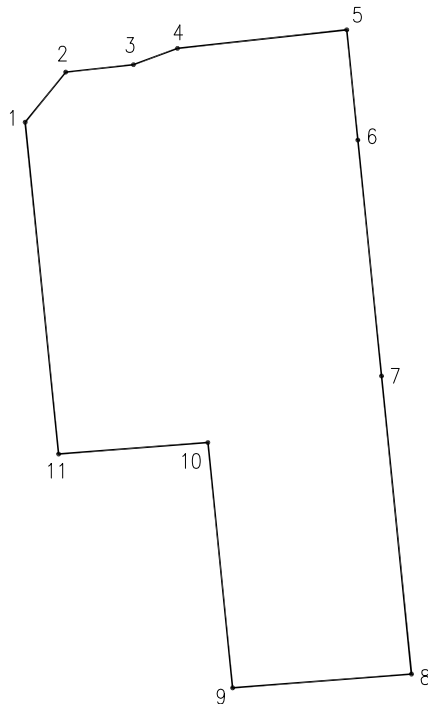
# 界桩坐标成果表

(表3)

项目名称：大兴区生物医药产业基地DX00-0502-0062地块

点号	坐标		距离(米)	界桩材料	备注
	x	y			
1	277766.851	493580.109		喷涂	
2	277788.936	493597.984	28.412	喷涂	
3	277792.214	493627.805	30.001	喷涂	
4	277799.374	493647.185	20.660	喷涂	
5	277807.569	493721.733	74.997	喷涂	
6	277759.003	493726.612	48.810	喷涂	
7	277655.077	493737.054	104.449	喷涂	
8	277523.798	493750.245	131.940	喷涂	
9	277517.723	493671.478	79.000	喷涂	
10	277625.773	493660.585	108.598	喷涂	
11	277620.703	493594.843	65.937	喷涂	
1	277766.851	493580.109	146.889	喷涂	

略图:



测量员：张少辉    绘图员：刘俊霞    检查员：任淑娟

2026年01月28日

## 项目现场照片



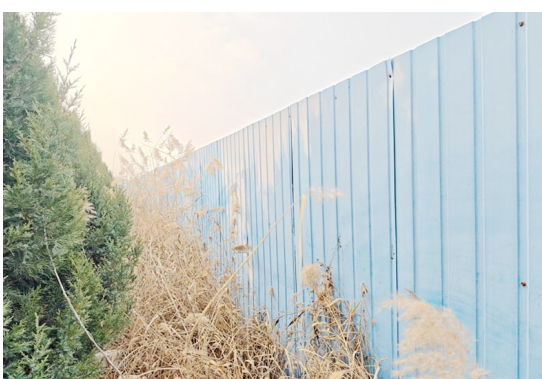
项目西侧现状道路



项目北侧现状道路



项目东侧围挡



项目南侧围挡



项目西侧围挡



项目北侧围挡



项目内市政上水预留口



项目内市政下水预留口

## 项目现场照片



项目内树木



土地平整情况



土地平整情况



土地平整情况



土地平整情况



土地平整情况



土地平整情况



土地平整情况

## 项目现场照片



土地平整情况



土地平整情况